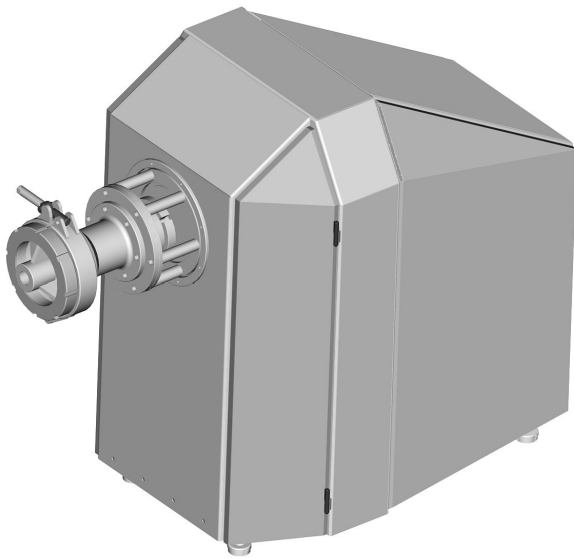


# BAAIJENS HAARSLEV MICROCUTTER

De **Baaijens Haarslev microcutters** zijn verkrijgbaar met messendiameter van 175 mm en 250 mm.



De **Baaijens Haarslev microcutters** zijn ontworpen voor het verkleinen en emulgeren in verschillende toepassingen. De microcutters kunnen geleverd worden als pompmicrocutters of als traditionele hoppergevoede emulgatoren.

#### **Pompagevoed:**

De pompagevoede microcutter levert de mogelijkheid controle uit te oefenen t.a.v. het verkleinen en emulgeren.

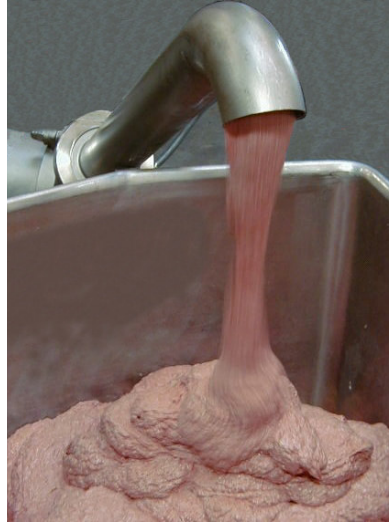
De temperatuur, emulsie en homogeniteit kunnen beïnvloed worden door het wijzigen van de pomptoevoerdruk.

De deeltjesgrootte kan men bepalen, met gebruik van verschillende messen en platen.



#### **Hoppergevoed:**

De traditionele hoppergevoede emulgator is in staat elke vorm van traditionele microcutting uit te voeren.



De **Baaijens Haarslev 250 mm pompgevoede microcutter** kan worden uitgerust met motoren van 90 kW tot 160 kW.

De machine bevat een watergekoelde asafdichting. De microcutter wordt aangedreven via pulleys en V-snaren.

De microcutter kan worden uitgerust met een enkele of dubbele messenset met een snelheid tot 2200 rpm.

De microcutter kan worden ingezet voor vele toepassingen zoals emulgeren van worstdeeg, productie van paté, petfood en afvalstroomverwerking.

De microcutter kan worden uitgerust met PLC-besturing, temperatuur- en drukopnemers voor volledige invloed op procesparameters.

De **Baaijens Haarslev 175 mm microcutter** kan worden geleverd als hoppergevoed of pompgevoed model. Kan uitgevoerd worden met een 55 kW motor tot een 110 kW motor. Als optie kan een eenvoudige mechanische asafdichting of een watergekoelde mechanische asafdichting worden geplaatst. De microcutter kan worden uitgerust met PLC-besturing, temperatuur- en drukopnemers voor volledige invloed op procesparameters. De mes en plaat configuratie is variabel; van enkel mes en holeplate tot dubbele messenset met 3 snij-oppervlakken.

De direct aangedreven messenset heeft een standaard snelheid van 2800 rpm; deze snelheid kan verlaagd worden naar 1400 rpm.

